

Dumbwaiter

Ανελκυστήρας
Μικρού Φορτίου



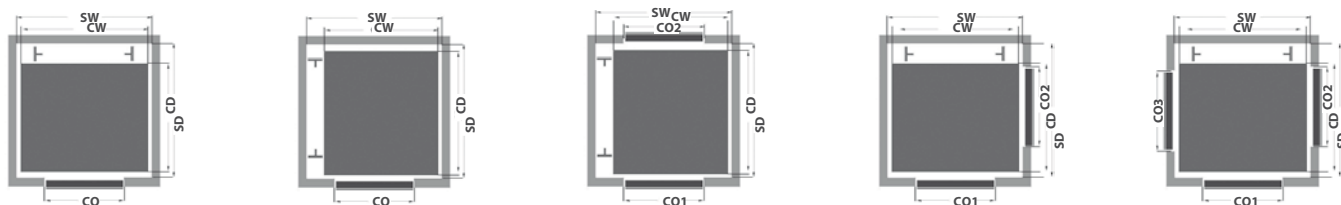
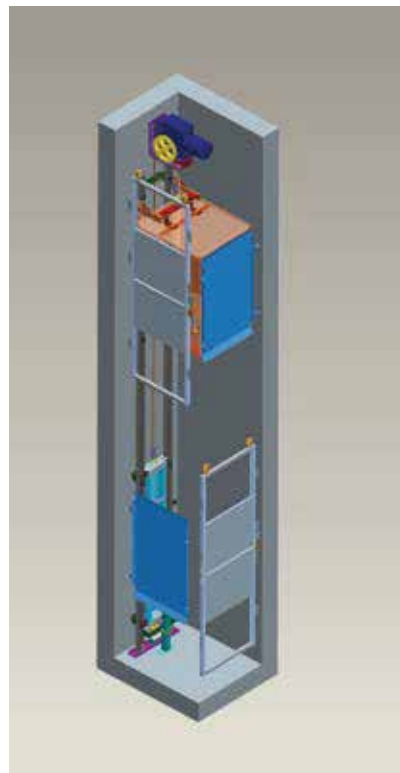
KLEEMANN
Η Νο1 Εταιρία Ανελκυστήρων στην Ελλάδα

Dumbwaiter: Ανελκυστήρας μικρού φορτίου

Το KLEEMANN Dumbwaiter είναι ένας ηλεκτρομηχανικός ανελκυστήρας χωρίς μηχανοστάσιο (MRL). Είναι ο ιδανικός βοηθός για την ανύψωση μικρών φορτίων ή αντικειμένων όπως ρούχα, φαγητό, έγγραφα κλπ. για εμπορική ή προσωπική χρήση. Η χρήση του προσφέρει μεγάλη ευκολία μεταφοράς σε εστιατόρια, καφετέριες, καταστήματα, αποθήκες, γραφεία, ξενοδοχεία, διαμερίσματα κλπ. Είναι πιστοποιημένος σύμφωνα με την Ευρωπαϊκή νομοθεσία (πρότυπο EN 81.3) και διατίθεται με ειδική σιδηροκατασκευή φρεατίου αν δεν υπάρχει διαθέσιμο φρεάτιο στο κτίριο που προορίζεται να εγκατασταθεί.

Χαρακτηριστικά / Πλεονεκτήματα

- Ανάρτηση 1:1, συμπαγή κατασκευή και πλήρως αυτόματη λειτουργία
- Μέγιστο ωφέλιμο φορτίο μέχρι 150kg (δυνατότητα για 200kg με ειδικό σχεδιασμό)
- Μέγιστη διαδρομή μέχρι 35m (μέχρι και 8 στάσεις)
- Μέγιστη ταχύτητα λειτουργίας 0,37m/s (ταχύτητα 0,25 ή 0,48 με ειδική παραγγελία)
- Γρήγορη και εύκολη εγκατάσταση με εξοικονόμηση χώρου
- Δεν απαιτεί χώρο για μηχανοστάσιο
- Μπορεί να προσαρμοστεί στο περιβάλλοντα χώρο
- Αθόρυβη λειτουργία
- Διατίθεται και με αυτοφερόμενο μεταλλικό φρεάτιο
- Πιστοποίηση σύμφωνα με το Ευρωπαϊκό πρότυπο EN 81.3 και σήμανση CE
- Τεχνική υποστήριξη και εγγύηση από την KLEEMANN



	1 πόρτα		2 πόρτες		3 πόρτες
Πόρτες	Τύπου γκιλοτίνας (ανοίγουν κάθετα)				
SW: Πλάτος φρεατίου [mm]*	ελάχιστο 680	ελάχ. 750	ελάχ. 750	ελάχ. 680	ελάχ. 730
SD: Βάθος φρεατίου [mm]*	ελάχ. 740	ελάχ. 730	ελάχ. 725	ελάχ. 740	ελάχ. 740
CW: Πλάτος θαλαμίσκου [mm]	SW - 130 (ελάχ. 550)	SW - 250 (ελάχ. 500)	SW - 250 (ελάχ. 500)	SW - 130 (ελάχ. 550 - μέγ. 1000)	SW - 130 (ελάχ. 600 - μέγ. 1000)
CD: Βάθος θαλαμίσκου [mm]	SD - 240 (ελάχ. 500 - μέγ. 1000)	SD - 130 (ελάχ. 600 - μέγ. 1000)	SD - 125 (ελάχ. 600 - μέγ. 1000)	SD - 240	SD - 240 (ελάχ. - μέγ. 1000)
CO: Άνοιγμα θαλαμίσκου [mm]	SW - 200	SW - 290	CO1= CO2= SW - 290	CO1= SW - 200 CO2= SW - 290	CO1= SW - 201 CO2= SW - 290 CO3= SW - 325
Μηχανή [kW]	1,1				
Στάσεις	Μέχρι 8 (35m μέγιστη διαδρομή)				
Στοιχεία ασφαλείας	Κλειδαριά στην πόρτα (σε κάθε στάση) (Αρπάγη ασφαλείας, περιοριστής ταχύτητας και αποσβεστήρες απαιτούνται όταν ο πυθμένας είναι προσπελάσιμος)				
Θαλαμίσκος	Μέγιστη επιφάνεια 1m ² , πάχος πλαϊνών 1mm, φινιρίσμα από ανοξείδωτο χάλυβα				
Μέγιστη κατακόρυφη απόσταση μεταξύ στηριγμάτων [mm]	1500				
Ελάχιστο Βάθος Πυθμένα [mm]	700 (μετρημένο από το επίπεδο της στάσης)				
Ελάχιστο Ύψος Τελευταίας Στάσης [mm]	1950 (μετρημένο από το επίπεδο της στάσης, για καθαρό ύψος θαλαμίσκου μέχρι 1000mm)				

* Για θαλαμίσκο χωρίς πόρτες



Έδρα - Εργοστάσιο: ΒΙ.Π.Ε. Κιθκίς, Τ.Θ. 25, Τ.Κ. 61 100 Κιθκίς,
Τηλ.: +30 23410 38 100, Fax: +30 23410 38 200, E-mail: headoffice@kleemannlifts.com



KLEEMANN
Η Νο1 Εταιρία Ανελκυστηρων στην Ελλάδα



kleemannlifts.com